

TRÉSOR DE FRANCE

LE TRÉSOR DE LA FRANCE

De l'or de Toulouse ou d'Alaric jusqu'aux pierres précieuses que les rois et les papes faisaient rechercher en Auvergne, la richesse souterraine de la France est constituée d'un dépôt trésoratoire de métaux précieux et d'une ressource gemmifère de saphirs, de grenats, d'améthystes, de hyacinthes, de chrysolithes et d'héliodores, ainsi que de graves secrets historiques et spirituels enfouis sous des églises ou cachés dans des grottes inaccessibles; parmi lesquels cette pierre mystérieuse dissimulée peut-être dans les Pyrénées.

Au siècle de Dante où kabbalistes, cathares et templiers pouvaient aisément se côtoyer dans le Midi de la France et où quelques troubadours véhiculaient certains mystères, un trésor s'est constitué, dépassant toutes les richesses imaginables.

À partir des matériaux les plus nobles et des enseignements les plus purs, nous en avons retrouvés les éléments principaux qui se sont assemblés dans cette collection, pour se déposer dans une œuvre de très haute joaillerie comme par magie.



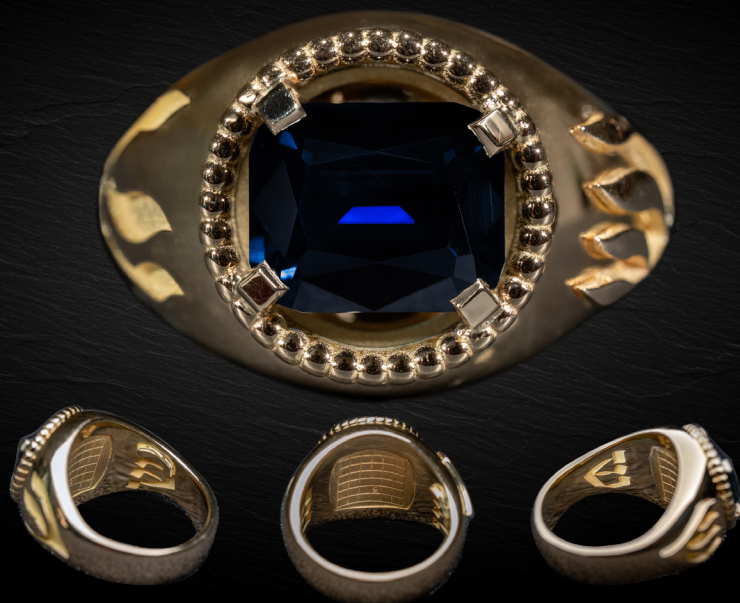
LA FORÊT DES COULEURS

Pièce unique sur arbre à fonte.

Bague de 22,40 de grammes en or 18 carats issu de paillettes prélevées éthiquement et écologiquement dans plusieurs rivières de la France hexagonale (Massif Central, Bretagne et Occitanie/Pyrénées), affinées et fondues dans deux ateliers devant un huissier de justice ayant constaté la provenance et la traçabilité du précieux métal.

Sertie de sept pierres fines et précieuses du sous-sol de la France : un saphir bleu (taille rond brillant), un saphir vert (taille octogone), un zircon rouge (taille hexagonale) - provenant de rivières en Auvergne - une chrysolithe (taille baguette) - extraite d'un volcan - une améthyste violette (taille rond brillant) et une améthyste rose pâle (taille trapèze) - issues de deux gisements du Puy-de-Dôme - et un cristal de roche des Alpes.

Inspirée par un initié et ouvragée par le maître joaillier travaillant pour la place Vendôme Xavier de Fraissinette, cette bague rend hommage à l'esprit féminin de la forêt et au renouveau spirituel qui attend d'éclore dans le cœur de la Femme du nouveau millénaire.



LA CLEF DES DEUX MONDES

Pièce unique sur arbre à fonte.

Chevalière de 27,67 grammes en or 18 carats issu de paillettes prélevées éthiquement et écologiquement dans plusieurs rivières de la France hexagonale (Massif Central, Bretagne et Occitanie/Pyrénées), affinées et fondues dans deux ateliers devant un huissier de justice ayant constaté la provenance et la traçabilité du précieux métal.

Sertie du plus gros saphir bleu gemme facetté actuellement répertorié provenant du sous-sol de l'Europe (en Auvergne), dont voici les caractéristiques : 6,67 carats. Naturel non chauffé. Bleu profond avec un infime dichroïsme propre au saphir auvergnat. 11,25 mm X 9,22 mm X 6,43 mm. Taille coussin.

Inspirée par un initié, ouvragée par un maître joaillier travaillant pour la place Vendôme Xavier de Fraissinette et gravée des figurations spécialement réalisées par le prestigieux calligraphe Franck Lalou, cette œuvre joaillière est inédite. La pierre s'est alignée comme par magie, lors de sa taille par le lapidaire, sur une fabuleuse correspondance numérique.

Elle dévoile les clefs d'un grand secret spirituel



LA PROPHÉTIE CATHARE

Pièces uniques sur arbre à fonte.

Chevalières créées exceptionnellement en double exemplaire, de 34,52 grammes et 34,39 grammes en or 18 carats issu de paillettes prélevées éthiquement et écologiquement dans plusieurs rivières de la France hexagonale (Massif Central, Bretagne et Occitanie/Pyrénées), affinées et fondues dans deux ateliers devant un huissier de justice ayant constaté la provenance et la traçabilité du précieux métal.

Enchassées d'un saphir carré bleu pour l'une et d'un saphir carré vert pour l'autre (provenant d'Auvergne), naturels non chauffés.

Inspirées par un initié, ouvragées par le maître joaillier travaillant pour la place Vendôme Xavier de Fraissinette, elles sont gravées de flammes, de lauriers en fleurs et de la prophétie «pyrophyte» en occitan du dernier cathare Guilhem Bèlibaste, brûlé vif en 1321 pour hérésie : «Al cap dèl sept cents ans verdejera lo laurel» «Au cap de 700 ans reverdira le laurier».

Nous y sommes !

Les cathares étaient ascétiques et profondément respectueux des animaux, croyaient en la répartition des anges sur trois mondes et gardaient un secret mystique dont certains pensent qu'il serait jumelé avec celui des templiers.



L'ÉPÉE DE LA FRANCE

Pièce unique sur arbre à fonte.

Pendentif cruciforme de 73,97 grammes en or 18 carats issu de paillettes prélevées éthiquement et écologiquement dans plusieurs rivières de la France hexagonale (Massif Central, Bretagne et Occitanie/Pyrénées), affinées et fondues dans deux ateliers devant un huissier de justice ayant constaté la provenance et la traçabilité du précieux métal ainsi que des saphirs prélevés devant lui et facettés en son étude.

En forme d'épée de 10,4 cms de hauteur, le pommeau et la garde sont incrustés de quatre saphirs d'Auvergne de plusieurs nuances (du bleu profond au mordoré) et chargé de petits saphirs bruts dans un vortex qui représente le tourbillon de l'eau et les 9 cercles de l'inframonde aboutissant à l'ultime profondeur et à la lueur d'un ange. Les animaux de la rivière et de la forêt où ils ont été trouvés figurent au verso de la lame.

L'objet est proportionné au nombre d'or.

Inspiré par un initié et ouvragé par le maître joaillier travaillant pour la place Vendôme Xavier de Fraissinette, elle symbolise la puissance minérale en sommeil et la lumière éternelle.

